

START

kø

sæ

hu

da

ga

ly

ha

po



fi

Find en stavelsesmakker

Find en stavel

ve	sle	se	ske	be	te	ge
be	le	te	me	ne	se	ne
se	ne	ge	re	le	ske	de
re	le	me	de	re	ve	sle

tu

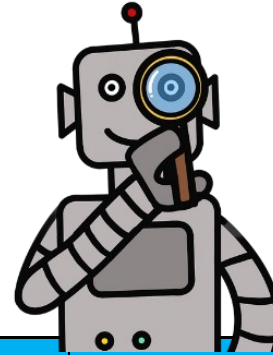
dy

hø

læ

si

sesmakker



Find en stavelsesmakker



ta

gi

ba

ma

pi

© Læringslegepladsen.dk

ge	ne	re	ske	be	de	te
ve	le	ske	se	le	ve	me
se	te	me	de	ne	le	sle
sle	se	be	ne	re	ge	re



ka

hæ

pi

bu

lø



©Læringslegepladsen.dk

le	ve	de	ne	re	sle	me
se	te	be	le	ske	ve	re
ge	me	re	ske	ne	se	de
sle	le	ne	be	te	ge	se

Find en stavelsesmakker

ko

di

ma

lå

pu



Hver spiller har en brik på start og resten ved siden af.



Slå med en terning og ryk brikken i en valgfri retning.

Læs forstavelsen og dan et rigtigt ord med en stavelse på din farvede bane (sæt en brik der).

Sort felt: Find selv en forstavelse og sæt en brik på et felt der passer til.

Den med den længste slange på sin farvede bane til sidst har vundet.

re	de	me	ne	be	se	te
le	ve	ske	le	ge	ne	sle
se	be	ne	de	le	ske	ve
ge	se	re	sle	me	te	re

fa
ga
pu
 
ly
kæ
hu

©LæringsLegepladsen.dk

 antal pers	 brikker pr. pers.	 terninger	 tusch
4	29	1	

Find en stavelsesmakker

	ta	hå	si	dø
---	----	----	----	----